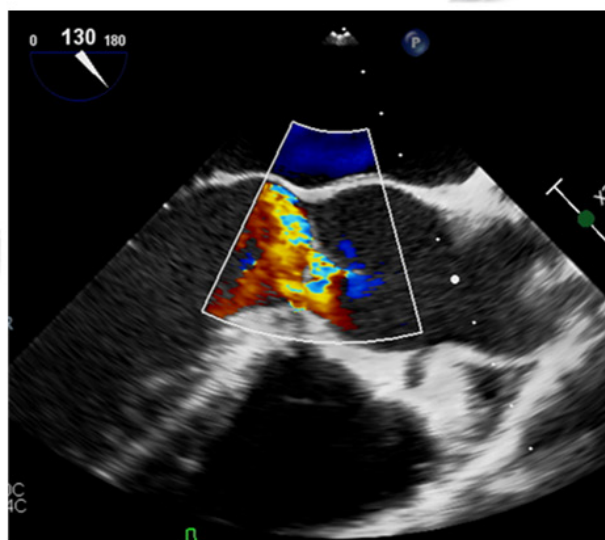


**I. interní kardiologická klinika
Lékařská fakulta v Hradci Králové
Fakultní nemocnice Hradec Králové**



VII. KRÁLOVEHRADECKÝ KURZ & HANDS ON WORKSHOP JÍCNOVÉ ECHOKARDIOGRAFIE



**Hradec Králové
29. 5. 2026**



Vážené kolegyně, vážení kolegové,

dovolujeme si Vás pozvat na již sedmý ročník jednodenního kurzu věnovaného jícnové echokardiografii. I v letošním roce je důraz kladen na nácvik praktických dovedností s ovládnutím jícnové sondy a získáním jednotlivých projekcí, které doplňují přehledné přednášky pokrývající celé spektrum klinických indikací TEE a demonstrace jícnové echokardiografie u klinického pacienta. Nově byla zařazena sekce věnovaná úloze jícnové echokardiografie v kardiochirurgii.

Kurz je určen zvláště pro lékaře echokardiografisty, kteří s jícnovou echokardiografií začínají. Z tohoto důvodu je důraz kladen na získání dovedností v 2D jícnové echokardiografii, doplněné o základní projekce v 3D, které jsou využívány v rutinní praxi. Lektory jsou lékaři z klinických pracovišť s mnohaletou zkušeností s prováděním jícnové echokardiografie, kteří jsou držiteli licence ČLK nebo akreditace EACVI v jícnové echokardiografii.

Při sestavování programu jsme vycházeli z připomínek a návrhů účastníků předchozích kurzů. Zvláštní důraz bude po celou dobu kurzu kladen na interaktivnost a dostatečný prostor na diskuzi jak během prezentací, tak i v kuloárech, a zvláště během praktického nácviku jícnové echokardiografie u simulátoru.

Přáli bychom si, aby byl kurz přínosem pro Vaši každodenní echokardiografickou praxi. Těšíme se na viděnou v Hradci Králové

*Za organizační tým MUDr. Karel Mědílek, PhD., FRCP
I. interní kardiologická klinika
Lékařská fakulta v Hradci Králové, Univerzita Karlova
a Fakultní nemocnice Hradec Králové*



PROGRAM

8:00 Zahájení kurzu

8:10–9:10 ÚVOD DO TEE

1. Než zavedeme jícnovou sondu...; J. Nový (20 + 5)
2. Protokol jícnové echokardiografie; J Hrečko/K Mědílek (30 + 5)

9:10–11:10 HANDS ON 1.

simulátor jícnové echokardiografie / TEE vyšetření u klinického pacienta / echokardiografie na Kardiochirurgické klinice FN HK

11:10–11:30 Coffee break

11:30–12:40 TEE LEVÉHO SRDCE

3. Jícnová echokardiografie aortální chlopně; Z. Hlubočká (30 + 5)
4. Jícnová echokardiografie mitrální chlopně; P. Polanský (30 + 5)

12:40–13:30 Oběd

13:30–15:30 HANDS ON 2.

simulátor jícnové echokardiografie / TEE vyšetření u klinického pacienta / echokardiografie na Kardiochirurgické klinice FN HK

15:30–15:50 Coffee break

15:50–16:50 TEE V AKUTNÍ PÉČI

5. Jícnová echokardiografie v intenzivní péči; F. Varhaník (25 + 5)
6. Jícnová echokardiografie v kardiochirurgické; Z. Turek (25 + 5)

16:50–17:10 Coffee break

17:10–18:10 TEE PRAVÉHO SRDCE

7. Echokardiografie pravého srdce; J. Hrečko (20 + 5)
8. Kardioembolizace a o čem jsme nemluvili; K. Mědílek (30 + 5)

18:15 Zakončení kurzu, feedback

Místo konání

Výukové centrum, budova č. 40, Fakultní nemocnice Hradec Králové, Sokolská 581, Hradec Králové 5, 50005.

Parkování

Parkování je možné zdarma před areálem nebo uvnitř areálu na Povolení k volnému vjezdu, které bude všem registrovaným účastníkům zasláno.

Registrace

Registrace je možná pouze prostřednictvím registračního formuláře umístěného na webové stránce workshopu. Z důvodu zachování charakteru vzdělávací akce je počet účastníků omezen. Registrační poplatek činí 1500 Kč. V ceně registrace je účast na kurzu, občerstvení (2× snack/káva, oběd), handouts přednášek a certifikát ČLK pro program celoživotního vzdělávání lékařů. Vzdělávací akce je pořádána dle stavovského předpisu č. 16 ČLK a bylo zažádáno o 6 kreditů pro celoživotní vzdělávání lékařů.

Ubytování

Fakultní nemocnice se nachází nedaleko historického náměstí Hradce Králové, na kterém, nebo v jeho bezprostředním okolí, je možnost dostupného ubytování.

Pořadatel

Lékařská fakulta v Hradci Králové a I. interní kardiologická klinika LF a FN Hradec Králové, pod záštitou České kardiologické společnosti.

Webové stránky kurzu

<https://www.lfhk.cuni.cz/TEEkurz>

Odborný garant

MUDr. Karel Mědílek, PhD., FRCP, I. interní kardiologická klinika, Lékařská fakulta v Hradci Králové, Univerzita Karlova a Fakultní nemocnice Hradec Králové